

CONTENTS



EDITOR TALK

พารัตน์ สวัสดิ์นาวิณ
บรรณาธิการ

“ชินเจียอยู่อี่ ชินนี่ฮวดไช้” สวัสดิ์ดีทุกท่านค่ะ INTERLINK Magazine ขอต้อนรับเข้าสู่เดือนใหม่ เดือนแห่งความขมขื่นโขง โขคตี ร่ำรวย รวมถึงเดือนที่มาพร้อมกับความยิ่งใหญ่ด้วย ผลิตภัณฑ์นวัตกรรมใหม่ที่จะมาตอบโจทย์แก่ระบบโครงสร้างพื้นฐานแห่งยุคสมัยที่มีการเปลี่ยนแปลงอยู่เสมอ เพราะอนาคตมาไวกว่าที่คิด **“The future will soon be here” ในโปรเจกต์ (PROJECT) “Super-S SERIES”** โดยมี Products ใหม่ แบบครบ Solution ที่ได้เปิดตัวอย่างยิ่งใหญ่พร้อมวางจำหน่ายแล้วอย่างเป็นทางการ อีกทั้งมาตอบโจทย์แก่การติดตั้งอย่างทรงประสิทธิภาพและมีคุณภาพมากที่สุดอีกด้วย ตลอดจนในปี 2024 นี้ได้ปกรณงำยัชดัถึงโครงการ **“LINK AMERICAN & GERMAN RACK EVERYWHERE”** ที่เป็นการการันตีถึงคุณภาพ และการไว้วางใจของทุกหน่วยงาน ทุกภาคส่วนที่เลือกใช้ สินค้า และผลิตภัณฑ์ของเรา รวมถึงยังคงมีงานสัมมนาที่อัดแน่นไปด้วยความรู้ตลอดทั้งเดือนที่สอดรับกับเทรนด์เทคโนโลยีโลกให้ทุกท่านได้รู้สึก รู้จริง และก้าวล้ำนำเทรนด์ได้ก่อนใคร โดยสามารถติดตามข่าวสารได้ทุกช่องทางของ INTERLINK รวมถึงห้ามพลาดทุกการเคลื่อนไหวที่จะมีมาเซอร์ไพรส์ให้กับทุกท่านกันตลอดทั้งปี เพื่อสามารถนำไปต่อยอด สร้างเสริมองค์ความรู้ให้แก่อาชีพ รวมถึงนำสู่การทำรายได้ไปพร้อมกับทำกำไรได้อย่างเติบโตแบบมีคุณภาพไปด้วยกัน

- 03 LINK PRODUCT HIGHLIGHT
- 04 NOW AND NEXT TECH TALK
- 06 LINK TECH
- 07 RACK STORY
- 08 LINK TIPS
- 09 DIGITAL MARKETING
- 10 LINK AMERICAN & GERMAN RACK EVERYWHERE
- 12 LINK TOGETHER
- 13 IPOWER STORY
- 14 LINK SPECIAL
- 16 LINK EVENT
- 18 TELECOM STORY
- 20 STRATEGIC THINKING
- 22 LINK MODERN TRADE
- 23 MEDICAL STORY
- 24 CSR STORY
- 26 LINK AMERICAN & GERMAN RACK MAP
- 27 I LINK ESG



LINK SPECIAL

“INTERLINK COMPANY VISIT”
ต้อนรับกลุ่มผู้ลงทุน และนักวิเคราะห์
เจาะลึกกลยุทธ์ และแผนธุรกิจ ปี 2567



LINK TOGETHER

เดินสายมอของขวัญต่อเนื่อง
แทนคำขอบคุณ...



LINK AMERICAN & GERMAN RACK MAP

พบกับสินค้า LINK
ได้แล้วที่ เขตบางนา



DIGITAL MARKETING

เคล็ดลับสร้าง BRAND LOYALTY
ให้คนลืมยาก เหมือนรักครั้งแรก

CONTRIBUTORS

สมบัติ อมันตรัมพร Sombat Anuntarumporn
ดร.ชศิตา อมันตรัมพร Dr.Chalida Anuntarumporn
ณัฐนิช อมันตรัมพร Nuttanai Anuntarumporn
ปรภาส สัมภังษาพมมงคล Prapart Limkangwalmongkol
อภิชาติ พงศ์นา Apichart Pongna
เกษรนา ตั้งสกุล Mr.Thana Tungsakul

ภาคภูมิ พลลส Bhakbhum Phonthon
ปวีร์รัฐ เปรมวิทยปิติ Paweerat Premwittayapiti
ภูวิช ทองมี Puwit Thongmee
ธนากร ชเนวงษ์วิสุทธ์ Tanakorn Chanawongwisut
ณพล บวรชัยเดชาธร Napol Bawonchaidechathom

EDITOR

ภัสวีลย์ ทุมศรีสุวรรณ Phatsawan Pathumsrisiwan

CREATIVE DESIGN

มนตรีรัตน์ ทิพย์อักษร Maneerat Thipaksom

GRAPHIC DESIGN

รังสิมันต์ สายอุ่มใจ Rangsiman Saiunjai



SUPER S SERIES

ทำไม? ต้องเลือก "LINK CAT 6A UTP SUPER-S CABLE"

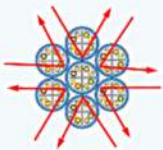
เหตุผลที่ต้องเลือก "LINK CAT 6A UTP SUPER-S CABLE" คือ เป็นสายที่ออกแบบภายใต้แนวคิด 3 ด้าน **SMART SMALL & SAVE** โดยมีการออกแบบโครงสร้างที่พิเศษกว่าสาย CAT 6A UTP ทั่วไป สามารถป้องกันสัญญาณรบกวนได้ดีกว่า สายมีขนาดเล็กลง ติดตั้งได้ง่าย อีกทั้งยังเป็น UTP Solution สิ่งที่ช่างคุ้นเคยอีกด้วย



โครงสร้างของสาย LINK CAT 6A UTP SUPER-S CABLE

- ตัวนำเป็นทองแดงขนาด 23 AWG
- มีชั้นป้องกันสัญญาณรบกวน ออกแบบพิเศษเฉพาะ "LINK"
- มี Rip Cord
- เปลือกนอกเป็นชนิด FR-LSZH สี Aqua Blue

SMART



CAT 6A UTP Super-S



CAT 6A UTP Traditional

เปรียบเทียบการป้องกันสัญญาณรบกวนของ CAT 6A Super-S และ CAT 6A UTP ทั่วไป

>... CAT 6A UTP Super-S ออกแบบพิเศษให้มีชั้น **Protection Barrier Tape** เพื่อป้องกันสัญญาณรบกวน Alien Crosstalk ที่เกิดจากการรบกวนสัญญาณบนคู่สาย ที่มาจากคู่สายอื่นบนสายเคเบิลเส้นใกล้เคียง โดยสาย CAT 6A UTP Super-S นั้น เหนือกว่าสายทั่วไป คือ ไม่ใช่แค่เพียงลดสัญญาณรบกวนแต่สาย **CAT 6A UTP Super-S** ยังสามารถป้องกันไม่ให้สัญญาณรบกวนผ่านเข้าไปรบกวนคู่สายภายในได้เลย

SMALL?

>... จากรูปจะเห็นว่า สาย **CAT 6A Super-S** ที่มีขนาดเส้นผ่านศูนย์กลาง 7.0 mm มีขนาดเล็กกว่าสาย CAT 6A UTP แบบดั้งเดิม ที่มีขนาด 8.5 mm เมื่อนำมาติดตั้งในตู้ขนาด 4 นิ้ว สาย **CAT 6A Super-S** สามารถติดตั้งได้มากถึง 96 เส้น ส่วนสาย CAT 6A ทั่วไปติดตั้งได้เพียง 67 เส้น ซึ่งเมื่อเปรียบเทียบสาย **CAT 6A Super-S** นั้น ติดตั้งได้มากกว่าถึง 43% สายที่มีขนาดเล็กลงยังทำให้การติดตั้งได้ง่าย สะดวก และรวดเร็วมากขึ้น และหากนำสาย **CAT 6A UTP Super-S** นี้ไปติดตั้งในห้อง Datacenter สายที่มีขนาดเล็กนอกจากจะได้ปริมาณสายที่เพิ่มขึ้นแล้วยังช่วยให้การไหลเวียนอากาศได้ง่ายขึ้นเพราะสายจะไม่ไปขวางทิศทางการระบายความร้อนภายในตู้ RACK



เปรียบเทียบสาย CAT 6A Super-S และ CAT 6A UTP ทั่วไป

SAVE

>... สาย UTP เป็นสายที่ผู้ใช้งานทุกคนคุ้นเคยมาตั้งแต่เริ่มต้น ดังนั้น ไม่ต้องเสียเวลาในการอธิบายเพิ่มเติมเรื่องการติดตั้งต่าง ๆ เช่น การเข้า Patch Panel การเข้าหัวตัวเมีย (RJ45 Jack) การเข้าหัวตัวผู้ (RJ45 Plug) ซึ่งทุกอย่างทำเหมือนกันกับการติดตั้งสาย CAT 6 UTP เดิมที่คุ้นเคยทุกประการ ทำให้เราประหยัดเวลาสามารถทำงานได้ทันที อีกทั้งเมื่อสายมีขนาดเล็กลง ทำให้สามารถติดตั้งสายในตู้ หรือ รางร้อยสายได้ปริมาณมากขึ้น สายก็ติดตั้งได้รวดเร็วขึ้น ทำให้เราประหยัดเงินค่าวัสดุจวบยียดต่าง ๆ และประหยัดเวลาในการทำงานได้อีกด้วย



งานสัมมนาทั้งปี 2024 มาแล้ว

ลงทะเบียนเข้าร่วมงาน ฟรี !

NEW

ProTECH

ProTECH^{SI} = ON SITE

ProTECH^{ON} = ON LINE

ProTECH^{EX} = EXHIBITION

ProTECH^{UP} = UP COUNTRY

(New Product and New Technology
and Professional Technology Seminar & Event)

ProTECH^{SI}



วันจันทร์ที่ 12 กุมภาพันธ์ 2567



“Super-S Series” The Innovation of..

- UTP CAT6A SOLUTION
- FTTR (Fiber Optic to the ROOM) SOLUTION



12 FEBRUARY 2024 | 18.00 - 18.00
Venue : Paragon Cineplex | THEATRE 7

ProTECH^{ON}



วันพฤหัสบดีที่ 21 มีนาคม 2567

“Floating Solar Cable with AD8 Solar Tuv Certificate”

- เหตุผลที่ต้องติดตั้ง Floating Solar
- เจาะลึกถึงความจำเป็นที่สาย Solar Cable ที่ใช้กับงานเฉพาะเจาะจง ควรใช้สายที่มี AD8 Tuv Certificate

ProTECH^{ON}



วันพุธที่ 3 เมษายน 2567

“OPEN CABLING STANDARD & SOLUTION”

- เจาะลึกเรื่อง Open Cabling Standard
- เจาะลึกเรื่อง Cabling Solution ต่าง ๆ
- ประชาสัมพันธ์ www.LINKCABLE.com

ProTECH^{EX}



วันอังคารที่ 30 เมษายน
วันอาทิตย์ที่ 5 พฤษภาคม 2567

“สถาปนิก 67 ณ อิมแพ็คเมืองทองธานี”

- The No.1 Cabling Company
- บริษัทนำเข้าและจัดจำหน่ายสายสัญญาณที่ใหญ่ที่สุดในอาเซียน
- Super-S Series (UTP CAT6A & FTTR SOLUTION)
- SOLAR ROOF SOLUTION (เน้นสาย AD8 + CONNCTOR + TOOL Human Error)

ProTECH^{ON}



วันศุกร์ที่ 24 พฤษภาคม 2567

“เปิดตัว LiYCY New Control Cable”

- องค์กรความรู็ของสาย LiYCY
- การนำไปใช้งานตลาดและกลุ่มลูกค้า
- Industrial Solution หรือ อื่น ๆ

ProTECH^{SI}



วันพุธที่ 19 มิถุนายน 2567

“GERMAN RACK GERMAN STANDARD”

- การออกแบบโดยวิศวกรเยอรมัน และผลิตจากโรงงาน ร่วมทุนกับเยอรมัน
- จุดเด่นของการออกแบบที่แตกต่าง (Feature)
- การใช้วัสดุอุปกรณ์นำเข้าจาก GERMAN

ProTECH^{EX}



วันศุกร์ที่ 16 สิงหาคม
วันเสาร์ที่ 17 สิงหาคม 2567

“TEMCA พัทยา”

- The No.1 Cabling Company
- บริษัทนำเข้าและจัดจำหน่ายสายสัญญาณที่ใหญ่ที่สุดในอาเซียน
- Super-S Series (UTP CAT6A & FTTR SOLUTION)
- SOLAR ROOF SOLUTION (เน้นสาย AD8 + CONNECTOR + TOOL Human Error)

ProTECH^{ON}



วันพุธที่ 11 กันยายน 2567

“NEW PRODUCT LAUNCH” COMING SOON

ProTECH^{UP}

งานสัมมนาประจำสาขาภูมิภาค
หรือ ทีมขาย หรือ หน่วยงานอื่น ๆ
COMING SOON

ลงทะเบียน
SCAN



LINE @interlinkfan



www.interlink.co.th



02-666-1111

f INTERLINK FAN

Link Channel

INTERLINK_Official



ถึงเวลาหรือยัง ? ที่ Category 6A จะตอบรับกับการใช้งาน 10 Gbps ในปัจจุบัน

ในช่วงเวลาหลายปีที่ผ่านมา **การใช้งานระบบเครือข่ายประสิทธิภาพสูงที่มีความเร็ว 10 Gigabits per second (Gbps) เป็นที่นิยมอย่างมาก** เหตุเพราะระบบเครือข่ายมีความต้องการในการสื่อสารข้อมูลที่มีปริมาณเพิ่มขึ้นอย่างมาก โดยสังเกตจากแนวโน้มที่เกี่ยวข้อง เช่น

1. การสื่อสารข้อมูลทางธุรกิจ

☞ ในภาคธุรกิจที่ต้องการ การสื่อสารที่รวดเร็ว และมีประสิทธิภาพ, การใช้งานเครือข่าย 10 Gbps จะช่วยให้ธุรกิจสามารถส่งข้อมูลในระดับที่สูงขึ้นกว่า 1 Gbps

2. การสื่อสารในภาคอุตสาหกรรม

☞ อุตสาหกรรมต้องการการรับส่งข้อมูลที่มีขนาดใหญ่ขึ้น และเป็นไปอย่างรวดเร็ว, ระบบเครือข่ายที่มีความเร็ว 10 Gbps จึงเป็นทางเลือกที่เหมาะสมในการยกระดับการผลิตได้

3. ศูนย์ข้อมูล (Data Centers)

☞ ในศูนย์ข้อมูล และศูนย์ประมวลผลข้อมูลที่มีการดำเนินงานที่ใหญ่ การใช้งานเครือข่ายที่มีความเร็ว 10 Gbps ถือว่าเป็นความเร็วขั้นต่ำที่มีความจำเป็น เพื่อรองรับการสื่อสาร และการถ่ายโอนข้อมูลในปริมาณมาก

4. การสื่อสารผ่านอินเทอร์เน็ต

☞ ปัจจุบันอินเทอร์เน็ตเป็นสิ่งจำเป็นที่ขาดไม่ได้ การใช้งานความเร็ว 10 Gbps เป็นจุดเริ่มของการพัฒนาเครือข่ายอินเทอร์เน็ตของผู้ให้บริการ จนปัจจุบันนี้ ได้ใช้ความเร็วสูงกว่า 10 Gbps ไปแล้ว, และก็จะนำความเร็ว 10 Gbps มาให้บริการกับผู้ให้บริการต่อไป

☞ ดังนั้น **ในการพัฒนาเครือข่ายระบบ LAN** การติดตั้งใหม่ และการอัพเกรดโครงข่ายสายสัญญาณ (สายLAN) เพื่อให้รองรับความเร็ว 10 Gbps จึงเป็นทางเลือกที่คุ้มค่า และเหมาะสมในปัจจุบัน ตามมาตรฐาน TIA-568.0-E จึงแนะนำให้เลือกใช้และติดตั้งสาย **Category 6A** กับการสร้างอาคารใหม่ทั้งหมด แต่เนื่องจากการพัฒนาสายสัญญาณในยุคแรกทำได้ยุ่งยาก โดยเฉพาะการลดสัญญาณรบกวนจากภายนอก ในขณะที่จึงออกแบบสายให้มีขนาดใหญ่ถึง 8.4 - 8.7mm. (UTP) หรือ สายที่เป็นโครงสร้างแบบ Shielded twisted pair (STP) ออกแบบให้มี Foil tape หลาย ๆ ชั้น เพื่อลดสัญญาณรบกวนเหล่านี้ทำให้ไม่สะดวกในการติดตั้งเนื่องจากสายมีขนาดใหญ่, ราคาแพง และวิธีการติดตั้งยุ่งยากเพราะเพิ่มวัสดุลงไปบนสายหลายชิ้นส่วน

☞ โดยเมื่อปี 2023 สายสัญญาณยี่ห้อ **LINK** ได้เปิดตัว สายสัญญาณ UTP Category 6A รุ่นใหม่ล่าสุดที่พัฒนาสายให้มีประสิทธิภาพมากขึ้น ไม่ว่าจะเป็นประสิทธิภาพการรองรับความเร็ว10 Gbps, ขนาดสายที่เล็กลง(7mm.), การติดตั้งที่สะดวกง่ายดาย และราคาที่ถูกลงกว่าเดิม ครบทั้งโซลูชั่น จึงถูกจัดอยู่ในกลุ่มสินค้าที่มีชื่อว่า Super S Series อีกทั้งยังมีสินค้าตัวอื่นอีกมากมาย หากสนใจสินค้าในกลุ่มนี้ ติดตามกิจกรรมเปิดตัวสินค้า และกิจกรรมสัมมนาต่างๆ ที่จะเกิดขึ้นตลอดปี 2024 นี้ แล้วพบกันครับ ...





19\"/>

19\"/>

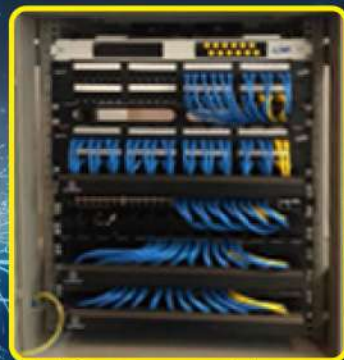
เป็นแผงจัดสายสัญญาณแบบมีฝาปิดด้านหน้า เพื่อปิดบังสายด้านหลังจากการมองเห็น กรณีสายเคเบิลหน้าตู้มีความยาวเกินกว่าที่ต้องการมาก และสามารถจัดเก็บสายเคเบิลได้ถึง 24 ช่อง โดยด้านหลังมีจำนวน 12 ช่อง และด้านล่างมีจำนวน 12 ช่อง ซึ่งจะไม่ทำให้สายหน้าตู้แน่นจนเกินไป และเพื่อให้ง่ายต่อการจัดการ และใช้งานสายได้ตามที่ต้องการ โดยรุ่นนี้ จะมีให้เลือกอยู่ 2 สี คือ สีดำ (Black) และสีเทาอ่อน (Light Grey) เพื่อความต้องการที่หลากหลาย และตามความสวยงาม และสีของตัวตู้ที่เราใช้งานจริงแผงจัดสาย



G7-06003B , G706003
แผงจัดสายมีฝาครอบ

G7-06002B , G706002
แผงจัดสาย

- มี 2 รุ่นให้เลือก มีฝาครอบ และร่องร้อยสาย ช่องสำหรับทางเข้าออกสายด้านหลัง และล่าง
- สำหรับรุ่นมีฝาครอบ มีฝาครอบปิดด้านหน้า ให้ความสวยงาม และเรียบร้อย
- ติดตั้งขนาด 1U Rack Mountable
- ทำจากเหล็กความหนาพิเศษแข็งแรง และทนทาน
- ใช้กระบวนการพ่น และอบสีด้วยเทคโนโลยี Electrostatic Power Coating
- มีให้เลือกด้วยกันถึง 2 สี 2 รุ่น



ตัวอย่างการใช้งาน GERMAN CABLE MANAGEMENT with Cover 1U
ในตู้ GERMAN WALL RACK และ GERMAN RACK ตั้งพื้น



สั่งซื้อ และสอบถามเพิ่มเติมได้ที่



INTERLINK FAN



www.interlink.co.th



@interlinkfan

scan
for website





หัวต่อผู้ RJ45 CAT 6A รุ่น US-1070SG เข้าหัวอย่างไร

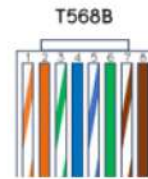
จากที่LINKได้เปิดตัวผลิตภัณฑ์ใหม่ หัวต่อผู้ RJ45 CAT 6A รุ่น US-1070SG : CAT 6A RJ45 GOLD PLUG (UTP/SHIELD) Hybrid, w/Boot ซึ่งเป็น หัวต่อผู้ RJ45 สีทอง ออกแบบเป็นแบบไฮบริดสามารถเข้ากับสาย ได้ทั้ง 2 ชนิด คือ สาย UTP และ สาย Shield มาพร้อมบุทส์ไลต์แบบสลับ เพื่อลดระยะการโค้งงอของสาย ทำให้ง่ายต่อการใช้งานกับกล่องวงจรปิด และ Wi-Fi Access Point ในกรณีที่ใช้งานในพื้นที่แคบ ๆ อีกทั้งยังมีตัวย้ำหัวต่อผู้ CAT 6A รุ่น TL-1106AG ที่เข้าหัวได้อย่างง่ายดาย โดยได้พัฒนาให้คีมเข้าหัวต่อผู้ให้สามารถย้ำได้ 2 จุด ทั้ง Pin และ Locking Part ในครั้งเดียว ช่วยให้ติดตั้งได้ง่าย เร็ว ประหยัดเวลา และลดข้อผิดพลาดได้อย่างมากอีกด้วย

สำหรับขั้นตอนวิธีการเข้าหัวต่อผู้ RJ45 CAT 6A รุ่น US-1070SG มีดังนี้

1 ทำการสวม Boot เข้ากับสาย จากนั้นลอกเปลือกนอกประมาณ 25mm. ทำการตัด Foil shield, Mylar tape และ Filler Slot ออก



2 ทำการคลายเกลียวสายออก และรีดสายให้เรียบ แล้วเรียงสีตามมาตรฐาน T-568B



3 ตัดปลายสายเฉียง 45° จากนั้นนำ Pre-Insert bar สวมเข้าไปที่สายทั้ง 8 เส้น จากนั้น ตัดปลายสายส่วนเกินออก โดยให้ระยะความยาวของคู่สายเข้าพอดีกับหัว CAT 6A RJ45 PLUG (ความยาวประมาณ 13 - 15 มม.)



4 นำสายใส่เข้าไปในหัว CAT 6A RJ45 PLUG โดย Drain Wire ต้องสัมผัสกับซีลด์ที่หัว CAT 6A RJ45 PLUG จากนั้นดันสายเข้าไปให้สุด โดยสังเกตบริเวณของหัว สายจะต้องชนบริเวณด้านบนสุด จากนั้นทำการบีบตัว Locking part เล็กน้อยเพื่อให้ง่ายต่อการย้ำ



5 ใช้คีมย้ำรุ่น TL-1106AG ย้ำหัว CAT 6A RJ45 PLUG พร้อมกับ Locking part ในครั้งเดียว



6 ทำการตัดสาย Drain Wire ส่วนเกินออก



7 จากนั้นนำ Boot สวมให้เรียบร้อยเป็นการเสร็จขั้นตอนการเข้าหัว



หากท่านมีข้อสอบถามเพิ่มเติม ทาง LINK มีทีมวิศวกรที่คอยให้คำปรึกษา ด้านทางเทคนิค การใช้งาน การติดตั้งและการออกแบบ

LINK Service Center ☎ 02-666 - 1100 และ @linkservice

ให้บริการวันจันทร์ - วันเสาร์





เคล็ดลับสร้าง Brand Loyalty ให้คนลิ้มยาก เหมือนรักครั้งแรก

Brand Loyalty เปรียบเสมือนเรื่องของความรัก ในวงการ การตลาด ด้วยเป็นความรักที่เหนียวแน่น ไม่เปลี่ยนแปลง ซึ่งความภักดี เหล่านี้ เกิดจากอารมณ์ หรือ ความรู้สึกที่ดีของผู้บริโภคที่มีต่อแบรนด์ หรือ ธุรกิจนั้น ๆ จนเกิดการซื้อ ซื้อมซ้ำ หรือ คอยตามซื้ออย่างต่อเนื่อง จนสามารถเกิดการบอกต่อจากลูกค้าสู่ลูกค้า



• ให้รางวัล และสิทธิพิเศษ เพื่อสร้างความประทับใจ

เพราะความรักนั้น ต้องคอยเอาใจใส่ หมั่นดูแล และทำให้เขา รู้สึกถึงความพิเศษ ซึ่งการสร้าง Brand Loyalty เองก็เช่นกัน แบรนด์ ควรหมั่นให้รางวัลแก่ลูกค้า หรือ มอบสิทธิพิเศษเฉพาะสำหรับลูกค้า นั้น ๆ ซึ่งจะกลายเป็นสิ่งมัดใจไม่ให้ลูกค้าหนี หรือ เปลี่ยนใจจากแบรนด์เรา

• บริการด้วยความจริงใจ

รักแรกเป็นรักที่บริสุทธิ์ ไม่มีความคาดหวัง นอกจากหวังการ มอบความรักให้กัน และกัน รักครั้งแรกจึงมีการเอาใจใส่ แทบครบถ้วนอยู่เสมอ จึงไม่แปลก ที่รักแรกนั้น ยากที่จะลืมเลือน เพราะฉะนั้น หัวใจสำคัญ ในการสร้าง Brand Loyalty จึงเป็นการบริการด้วยความจริงใจ ซึ่งสามารถทำได้ตั้งแต่การให้คำแนะนำเกี่ยวกับการอำนวยความสะดวก ในการสั่งซื้อ ไปจนถึงการชำระเงิน และการจัดส่งสินค้า นอกจากนี้ การมีบริการหลังการขายที่ดี ก็จะช่วยให้อลูกค้าเกิดความประทับใจ และกลับมาซื้อสินค้าของเราอีกครั้ง


• มัดใจด้วยคุณภาพ ที่เกินราคา

รักครั้งแรก เป็นความรักที่เราตั้งใจ ทุ่มเท จึงทำให้ความสัมพันธ์ เบ่งบาน มีความสุข ทรงพลัง และมีความเชื่อมั่น เหมือนแบรนด์ที่ต้อง ให้ความสำคัญกับคุณภาพ เป็นแกนหลักที่จะมัดใจลูกค้า เพราะถึงแม้ว่า แบรนด์จะใช้กลยุทธ์ที่หลากหลาย ทำการตลาดดีแค่ไหน หรือ มีโปรโมชั่นที่ดี แต่หากคุณภาพของสินค้าไม่ดี ไม่ตอบโจทย์ในการใช้งาน หรือ ไม่คุ้มค่า ทางความรู้สึก ยังไงก็ไม่สามารถรั้งลูกค้า และพัฒนาไปสู่ Brand Loyalty ได้อย่างแน่นอน





หน่วยงานกงสุลแห่งเดียวของสหรัฐฯ ในเชียงใหม่
“ปีกรสร้าง สถานกงสุลใหญ่สหรัฐอเมริกาแห่งใหม่”
โดยมั่นใจ เลือกติดตั้งใช้ระบบสายสัญญาณทั้งหมด
ด้วยแบรนด์ LINK AMERICAN



►... สถานกงสุลใหญ่สหรัฐอเมริกาในเชียงใหม่เป็นหน่วยงาน
กงสุลแห่งเดียวของสหรัฐฯ ที่อยู่นอกเขตกรุงเทพมหานคร
สถานกงสุลได้ถูกก่อตั้งขึ้นในเชียงใหม่เมื่อปี พ.ศ. 2493
และได้รับการยกฐานะขึ้นเป็นสถานกงสุลใหญ่เมื่อปี พ.ศ. 2529
ซึ่งนอกจากจะมีเจ้าหน้าที่จากกระทรวงการต่างประเทศสหรัฐฯ
ประจำการอยู่แล้ว ยังมีเจ้าหน้าที่จากสำนักงานปราบปราม
ยาเสพติด และศูนย์ Technical Application Center ของกอง
ทัพอากาศสหรัฐฯทำงานเกี่ยวเนื่องกับสถานกงสุลใหญ่
อยู่ด้วย ในจังหวัดเชียงใหม่จะมีสำนักงานย่อยของศูนย์
ควบคุมโรคติดต่อ และยังมีอาสาสมัคร Peace Corps ประมาณ
12 คน ที่ทำงานในโครงการต่าง ๆ ทั่วภาคเหนือ ซึ่งส่วนใหญ่
เป็นโครงการที่เกี่ยวกับการศึกษา

➤... **ขอบเขตการบริการ** การดูแลของสถานกงสุลใหญ่สหรัฐอเมริกาในเชียงใหม่ครอบคลุม 15 จังหวัด อันได้แก่ เชียงใหม่ เชียงราย กำแพงเพชร ลำปาง ลำพูน แม่ฮ่องสอน น่าน เพชรบูรณ์ พะเยา พิจิตร พิษณุโลก แพร่ สุโขทัย ตาก และอุตรดิตถ์

➤... เพื่อให้ผู้มาใช้บริการในสถานกงสุลใหญ่ในเชียงใหม่แห่งนี้ ได้รับประสบการณ์ที่ดี และเป็นสินค้าที่มีต้นกำเนิด และได้รับมาตรฐานจากประเทศสหรัฐอเมริกา ดังนั้น **อุปกรณ์สายสัญญาณ (Network Cabling)** ที่นำติดตั้ง จึงจำเป็นต้องเป็นอุปกรณ์ที่มีมาตรฐานรองรับการใช้งานได้อย่างปลอดภัย มั่นใจ และเพิ่มประสิทธิภาพ ผลิตภัณฑ์ **“LINK”** และ **“19” GERMANY EXPORT RACK** จึงเป็นส่วนหนึ่งในโครงสร้างดิจิทัลพื้นฐาน (Digital Infrastructure) ของสถานกงสุลใหญ่สหรัฐอเมริกาในเชียงใหม่แห่งนี้ ซึ่งประกอบไปด้วย



US-9116LSZH

CAT 6 UTP (600 MHz)
w/Cross Filler, 23 AWG, LSZH



UFC4306

F.O. Outdoor / Indoor
All-Dielectric 6 Core, LSZH-FR, OM3



CB-0418A

BAS, TWISTED PAIR SHIELD
4x18 AWG 2 PAIR , Control Cable



CB-0318A

BAS, TWISTED PAIR SHIELD 2x18
AWG, 1 PAIR , Control Cable

US-9106 LSZH

➤... เป็นสายทองแดงแบบตีเกลียว 4 คู่สาย CAT 6 UTP ติดตั้งในอาคาร สามารถติดตั้งได้ทั้งแนวตั้ง (Backbone) และแนวนอน (Horizontal) โดยต้องสามารถรองรับการใช้งาน 10/100/1000 Base-T, 2.5G/5G Base-T IEEE802.3bz, IEEE 802.3 i/u/ab, IEEE 802.3af (PoE) / IEEE 802.3at (PoE+), HDBaseT 2.0 มีตัวนำเป็นทองแดง 100% (Solid Bare Copper) ขนาด 23 AWG เปลือกนอกเป็นสีขาวทำจากวัสดุ Lead Free, FR-LSZH ป้องกันการลามไฟ ไม่มีควันตามมาตรฐาน IEC 61034-1 และ -2 รวมถึงต้องไม่มีสารพิษ (Halogen) เมื่อเกิดเพลิงไหม้ตามมาตรฐาน IEC 60754-1 และ -2

UFC4306

➤... เป็นสายใยแก้วนำแสงชนิด Multimode OM3 ซึ่งมีคุณสมบัติเป็นไปตามมาตรฐาน ISO/IEC 11801:2011(Ed2.2), ANSI/TIA-568-C.3 Telcordia (Bellcore)GR-409-CORE, Telcordia (Bellcore)GR-20-CORE, ANSI/ICEA 696, ANSI/ICEA 596, IEC 61034-2, IEC 60754-2 ITU-T G.651 สามารถติดตั้งได้ทั้งภายนอกอาคาร และภายในอาคาร โดยมีโครงสร้างปราศจากส่วนที่เป็นโลหะเพื่อป้องกันการนำไฟฟ้า เปลือกนอกของสายเป็นสีดำผลิตจาก PE with FR-LSZH เพื่อป้องกันรังสี UV และไม่มีควันพิษเมื่อเกิดอัคคีภัย

CB-0418A และ CB-0318A

➤... เป็นสายนำสัญญาณที่ออกแบบมาใช้กับระบบควบคุม คอนโทรล และรองรับการใช้งาน RS-232, RS-422, RS-423 และ RS-485 ได้อย่างดี เป็นสายนำสัญญาณที่มีคุณสมบัติเป็นไปตามมาตรฐาน UL2464 ,UL2576 ,UL2919 ,UL444, CSA และ RoHS มีจำนวนตัวนำสัญญาณ 1 pairs สำหรับ CB-0318A และ 2 pairs สำหรับ CB-0418A ตัวนำเป็นทองแดงเป็นชนิด Stranded Tinned Anneal Copper ขนาด 18 AWG

เป็นอีกหนึ่งความภาคภูมิใจที่ผลิตภัณฑ์

“LINK AMERICAN” และ “19” GERMANY EXPORT RACK

ได้มีส่วนร่วมในการนำเทคโนโลยีมาพัฒนาประเทศ
ตามอุดมการณ์ของเรา

ขอบคุณข้อมูลจาก <https://th.usembassy.gov/th/embassy-consulate-th/chiang-mai-th/>

2024



บริษัท อินเทอร์เน็ต คอมพิวเตอร์ ออนไลน์ จำกัด (มหาชน)

เดินสายมอบความสุขต่อเนื่องขอตอบแทนคำขอบคุณด้วย
“ของขวัญสุดพิเศษ” ให้ลูกค้าทั่วทุกภูมิภาคในประเทศไทย
ที่เชื่อมั่น ให้ความไว้วางใจ ในคุณภาพของสินค้า
“LINK AMERICAN & GERMAN RACK EVERYWHERE”
ด้วยดีตลอดทั้งปีที่ผ่านมา เราหวังเป็นอย่างยิ่งที่จะให้บริการ
ทั้งด้านคุณภาพ สินค้าราคาถูกลงกว่า และบริการที่ดีกว่า
มอบให้แก่คุณลูกค้าทุกท่านในตลอดทั้งปี 2024 และตลอดไป





IPOWER อัปเดต ! งานโครงการก่อสร้างสายส่งระบบ 115 เควี Tap Line จาก กฟผ.



จากฉบับที่แล้ว (ฉบับเดือนมกราคม 2567) สืบเนื่องจากวันที่ลงนามสัญญา “โครงการจ้างก่อสร้างสายส่งระบบ 115 เควี Tap line [สถานีไฟฟ้าแรงสูงสีคิ้ว 2 (การไฟฟ้าฝ่ายผลิตแห่งประเทศไทย) - สถานีไฟฟ้าสีคิ้ว 2] - สถานีไฟฟ้าด้านขุนทด จังหวัดนครราชสีมา ตามโครงการพัฒนาระบบส่งและจำหน่ายระยะที่ 2 แผนงานที่ 2” เป็นที่เรียบร้อยแล้ว ซึ่งรายละเอียดของโครงการ มีดังนี้

บริษัท อินเทอร์เน็ต เพาเวอร์ แอนด์ เอ็นจิเนียริ่ง จำกัด ซึ่งเป็นบริษัทย่อยของ บมจ.อินเทอร์เน็ต คอมมิวนิเคชั่น เป็นผู้รับจ้างงานโครงการนี้ จากหน่วยงานการไฟฟ้าส่วนภูมิภาค (กฟผ.) ซึ่งมีมูลค่าโครงการ 144,760,000.00 บาท (รวมภาษีมูลค่าเพิ่ม) ระยะเวลาก่อสร้าง 360 วัน

โดยโครงการนี้ เป็นงานก่อสร้างสายส่งแบบเหนือดิน (Overhead Line Cable) ผสมกับการก่อสร้างสายส่งแบบใต้ดิน (Underground Cable) รูปแบบ Tape Line วงจรเดี่ยวสายไฟฟ้าคู่ (Single Line and Double Cable) เชื่อมต่อระหว่างสถานีไฟฟ้าแรงสูงสีคิ้ว 2 ของ กฟผ. กับสถานีไฟฟ้าสีคิ้ว 2 และสถานีไฟฟ้าด้านขุนทด ของ กฟผ. รวมระยะทางก่อสร้างประมาณ 32 วงจร - กิโลเมตร ซึ่งปัจจุบันบริษัทฯ อยู่ระหว่างขั้นตอน Survey พื้นที่ เพื่อจัดทำแบบดำเนินการก่อสร้างฯ ต่อไป

นับเป็นการท้าทายถึงศักยภาพ ความสามารถ ประสบการณ์ และความเชี่ยวชาญเฉพาะด้านการติดตั้ง อีกทั้งยังสะท้อนถึงความเชื่อมั่น และความไว้วางใจจากการไฟฟ้าส่วนภูมิภาค (กฟผ.) ซึ่งเป็นลูกค้าหลักรายใหญ่มายาวนานอีกด้วย





“INTERLINK COMPANY VISIT”

ต้อนรับกลุ่มผู้ลงทุนและนักวิเคราะห์เจาะลึกกลยุทธ์และแผนธุรกิจปี2567

โชว์ศักยภาพ ! บริษัทแม่ บมจ. อินเตอร์ลิงค์ฯ เปิดบ้านใหญ่อีกครั้ง ตามคำเรียกร้อง พบปะกลุ่มนักลงทุน นักวิเคราะห์ และผู้จัดการกองทุน เผยแผนธุรกิจ พร้อมร่วมรับฟัง แลกเปลี่ยนข้อมูล สร้างความเข้าใจ พร้อมความเชื่อมั่น ให้เห็นภาพชัดในทุกกลุ่มธุรกิจของบริษัทฯ ที่เติบโตได้อย่างต่อเนื่อง และยังยืนแบบมีคุณภาพ หนุนร่วมสร้างโอกาสแห่งการลงทุนที่ดีต่อไปในอนาคต

➤...บริษัท อินเตอร์ลิงค์ คอมมิวนิเคชั่น จำกัด (มหาชน) หรือ ILINK ผู้นำเข้า และจัดจำหน่ายสายสัญญาณที่ใหญ่ที่สุดในอาเซียน และผู้นำเข้า และค้าส่งอุปกรณ์เครือข่ายส่งสัญญาณที่ประกอบธุรกิจด้านเทคโนโลยี ตามอุดมการณ์ที่ต้องการนำเทคโนโลยีมาพัฒนาประเทศ โดยปัจจุบันเรียกเป็น กลุ่มบริษัท อินเตอร์ลิงค์ฯ (The Group of Interlink) ซึ่งมีบริษัทฯ ในเครืออีก 3 ธุรกิจ ได้แก่ ธุรกิจจัดจำหน่ายสายสัญญาณ (Cabling Distribution Business), ธุรกิจวิศวกรรมโครงการ (Turnkey Engineering Business), ธุรกิจโทรคมนาคมและดาต้าเซ็นเตอร์ (Telecom & Data Center Business) และเนื่องจากมีทั้งบริษัทลูก และบริษัทย่อย ที่ประกอบธุรกิจเกี่ยวข้องกับเทคโนโลยี โดยเสริมประโยชน์ซึ่งกันและกัน ภายใต้วิสัยทัศน์ และพันธกิจ เดียวกัน และยั่งยืน ยังได้ก่อตั้งมูลนิธิอินเตอร์ลิงค์ให้ใจ ที่ทำประโยชน์เพื่อสังคม ด้วยการระดมจิตอาสาไปพัฒนาการศึกษาของประเทศไทยอีกด้วย





►... โดยมี คุณสมมติ อนันตรัมพร ประธานกรรมการกลุ่มบริษัท อินเทอร์เน็ตฯ นำทีมคณะผู้บริหาร พนักงาน บมจ.อินเทอร์เน็ตฯ เปิดบ้านใหญ่แห่งปี 2567 จัดกิจกรรม 2 วันเต็ม (เมื่อวันที่ 23 - 24 ม.ค. 67) ต้อนรับปีมังกร ให้ผู้ที่สนใจเข้าร่วม กิจกรรม “INTERLINK Communication Company Visit and Analyst Meeting” หรือ พบปะนักลงทุน นักวิเคราะห์หลักทรัพย์ และผู้จัดการกองทุน เพื่อรับฟังข้อมูลผลการดำเนินงานประจำปี 2566 และทิศทางกลยุทธ์ของบริษัทในปี 2567 พร้อมพาเยี่ยมชมศูนย์กระจายสินค้าใหม่ที่เพิ่งสร้างเสร็จ และระบบ Logistics พร้อมห้อง LAB (R&D Center) ณ ถนนกาญจนาภิเษก แขวงท่าแร้ง เขตบางเขน กรุงเทพฯ ซึ่งเป็นศูนย์กระจายสินค้าหลักขนาดใหญ่ และเพิ่งสร้างขึ้นใหม่อีก 1 อาคารของกลุ่มธุรกิจ จัดจำหน่ายสายสัญญาณ (Cabling Distribution Center) ที่มีบริการส่งฟรีทั่วประเทศ และนโยบาย “คุณสั่ง เราส่ง” เป็นบริการที่ครอบคลุม และรวดเร็วส่งให้กับลูกค้าทั่วประเทศ พร้อมพาชมห้องปฏิบัติการทดลอง LAB เป็นห้องทำ Research เกี่ยวกับงานด้านโครงข่ายสายสัญญาณไว้สำหรับรองรับเทคโนโลยีที่กำลังพัฒนาไปอย่างรวดเร็ว

►... อีกทั้งได้พาชม ศูนย์สำรองข้อมูล อินเทอร์เน็ต ดาต้า เซ็นเตอร์ (DATA Center) ของกลุ่มธุรกิจโทรคมนาคม และดาต้า เซ็นเตอร์ (Telecom & Data Center Business) ซึ่งบริษัทฯ ได้ต่อยอดธุรกิจนำเอาประโยชน์ของการมีโครงข่ายเคเบิลใยแก้วนำแสง (Fiber Optic) ที่ได้วางโครงข่ายไว้ทั่วประเทศไทยมาเป็นจุดขาย และเป็นศูนย์สำรองข้อมูลฯ ที่สร้างด้วยเทคโนโลยีที่ทันสมัย เป็นมิตรต่อสิ่งแวดล้อม มีระบบความปลอดภัยที่รัดกุม ตามมาตรฐาน Tier 3 Standard ให้บริการร่วมกับผู้ออกแบบศูนย์ข้อมูลที่มีประสบการณ์ รวมทั้งปรึกษากับผู้เชี่ยวชาญจากต่างประเทศ เพื่อให้ดาต้า เซ็นเตอร์ มีความเหมาะสมกับผู้ใช้งานสูงสุด



►... นับเป็นการจัดงานร่วมให้ข้อมูลผลการดำเนินงานที่ผ่านมาของปี 2566 พร้อมทั้งร่วมพูดคุย เล่าประสบการณ์ และวางแผนกลยุทธ์ถึงทิศทาง การขับเคลื่อนทุกกลุ่มธุรกิจ ในปี 2567 เพื่อเป็นการยืนยันถึงความพร้อม ความก้าวหน้าอย่างไม่หยุดยั้ง และการพัฒนาศักยภาพอย่างมีคุณภาพที่ครอบคลุมทุกรอบด้าน ทุกมิติขององค์กร ตลอดจนแสดงให้เห็นถึงจุดยืนที่แข็งแกร่งของทุกกลุ่มธุรกิจ ตามปฏิญญาที่ว่า “เติบโต ต่อเนื่อง อย่างยั่งยืน” กว่า 37 ปี และปีที่ผ่านมามีได้ทำสถิติ New High อีกด้วย

►... สำหรับในปี 2567 นี้ โดยเฉพาะกลุ่มบริษัท อินเทอร์เน็ตฯ ยังคงมีเป้าหมายของการเติบโตที่ชัดเจนต่อเนื่องตั้งเป้าเรื่อง เน้นย้ำถึงการประกาศผลิตภัณฑ์ใหม่ในซีรีส์ Super-S (Super-S-Series) เป็นนวัตกรรมใหม่ที่ตอบโจทย์กับยุคเทคโนโลยีที่ทันสมัยในยุคนี้ และโครงการ LINK AMERICAN & GERMAN RACK EVERYWHERE รวมถึงนับเป็นปีแห่งการต้อนรับการกลับมาฟื้นตัวของเศรษฐกิจโลกที่ส่งผลต่อเนื่องร่วมกับบริษัทฯ มีสินค้ามากพอสำหรับรองรับการขยายตัวเพิ่มของเศรษฐกิจ ทั้งในและต่างประเทศ เพื่อนำสู่การทำรายได้เพิ่มเป็นเท่าทวีคูณ และสามารถขยายฐานลูกค้าได้อย่างดีเยี่ยมต่อไป

►... โดยความสำเร็จทั้ง 3 ธุรกิจที่เติบโตได้อย่างไม่หยุดยั้งนี้จากทุกๆกลุ่มธุรกิจในเครือกลุ่มบริษัท อินเทอร์เน็ตฯ ยังคงสามารถขับเคลื่อน พร้อมดำเนินงานสร้างยอดขาย และทำกำไรเติบโตแตะจุดสูงสุดในทุกไตรมาสได้อย่างต่อเนื่อง ไปพร้อมกับการสร้างความเชื่อมั่นให้กับนักลงทุนในระยะยาวได้เป็นอย่างดีเสมอมา เป็นผลจากการพัฒนา และมุ่งมั่นย้ำการเติบโตอย่างมีคุณภาพตามแบบแผนที่ตั้งเป้าหมายไว้ให้สอดคล้องกับความก้าวหน้าของเทคโนโลยีในทุกยุคทุกสมัย ที่มีการเปลี่ยนแปลงอยู่เสมอ ตลอดจนยังช่วยส่งเสริมร่วมสร้างมูลค่าให้กับทุกกลุ่มธุรกิจในเครืออีกด้วย ที่สามารถครองตลาดด้านเทคโนโลยีขึ้นแท่นเป็น The No. 1 ที่มีคุณภาพดีเยี่ยม โดยเฉพาะอย่างยิ่งการเตรียมความพร้อมที่จะขับเคลื่อนธุรกิจให้เติบโตตามแนวทางกลยุทธ์ที่ปักหมุดความสำเร็จไว้ เพื่อสร้างผลตอบแทนที่ดี และทำประโยชน์สูงสุดให้กับผู้ถือหุ้นต่อไป อีกทั้ง นับเป็นโอกาสอันดีของการพบปะ นักวิเคราะห์ และผู้จัดการกองทุน เพื่อหนุนนำสู่การเป็นพันธมิตรที่ดีแก่กันในอนาคต นำพาองค์กรให้เติบโตได้อย่างแข็งแกร่ง และยั่งยืน แบบมีคุณภาพ



LINK ปักธงหลังสหรัฐอเมริกาทุ่มงบ 9,000 ล้านบาท สร้างสถานกงสุลใหญ่ ที่เชียงใหม่ ประเทศไทย โดยเลือกติดตั้งระบบสายสัญญาณทั้งหมดด้วยแบรนด์ LINK AMERICAN

LINK ปักธงหลังสหรัฐอเมริกาทุ่มงบ 9,000 ล้านบาท สร้างสถานกงสุลใหญ่ที่เชียงใหม่ประเทศไทย โดยเลือกติดตั้งระบบสายสัญญาณทั้งหมด ด้วยแบรนด์ LINK AMERICAN นำเข้าและจัดจำหน่าย โดยบริษัท อินเทอร์เน็ต คอมมิวนิเคชั่น จำกัด (มหาชน) ผู้นำด้านสายสัญญาณและอุปกรณ์ส่งสัญญาณที่ใหญ่ที่สุดในอาเซียน “ตอกย้ำคุณภาพสายสัญญาณ แบรนด์ LINK จากสหรัฐอเมริกา”



LINK ได้การรับรองสมาชิก “CAC” 4 ปีซ้อน ตอกย้ำบริหารงานโปร่งใส ดำเนินธุรกิจตามหลักธรรมาภิบาล และเป็นธรรม สอดคล้องตามหลักการกำกับดูแลกิจการที่ดี

LINK ให้ความสำคัญ พร้อมมุ่งมั่น บริษัท อินเทอร์เน็ต คอมมิวนิเคชั่น จำกัด (มหาชน) หรือ LINK ได้รับการรับรองจากต่ออายุสมาชิกโครงการแนวร่วมต่อต้านคอร์รัปชันของภาคเอกชนไทย หรือ CAC (Thai Private Sector Collective Action Against Corruption) ต่อเนื่องเป็นปีที่ 4 โดยการรับรองดังกล่าวจะมีอายุ 3 ปี และได้รับการต่ออายุใบรับรองครั้งที่ 1 ในปี 2566 เพื่อแสดงเจตนาธรมณ์ และความมุ่งมั่นในการต่อต้านการทุจริตคอร์รัปชันในทุกรูปแบบ ควบคู่ไปกับการดำเนินธุรกิจด้วยความซื่อสัตย์โปร่งใส เป็นธรรม สอดคล้องตามหลักการกำกับดูแลกิจการที่ดี และไม่ยอมรับการคอร์รัปชันในทุกรูปแบบทั้งทางตรง และทางอ้อม พร้อมคำนึงถึงความรับผิดชอบต่อชุมชน สังคม และสิ่งแวดล้อม เพื่อมุ่งสู่เป้าหมายถัดไป คือ การขยายธุรกิจที่โปร่งใสไปยังคู่ค้า ก้าวสู่การเป็น CAC Change Agent อย่างต่อเนื่อง พร้อมก้าวเป็นองค์กรที่มีความยั่งยืนแบบครบทุกมิติ และเติบโตอย่างมีคุณภาพ รวมถึงสอดคล้องตามแผนยุทธศาสตร์แห่งการเติบโตที่กว้างไกล ดังปรัชญาของบริษัทฯ “เติบโต ต่อเนื่อง อย่างยั่งยืน”



บมจ.อินเทอร์เน็ต คอมมิวนิเคชั่น ผนึกกำลัง ร่วมปรึกษาข้อตกลง “โครงการแข่งขัน Cabling Contest ปีที่ 12” เพื่อสนับสนุน ต่อยอดองค์ความรู้ให้เกิดประโยชน์แก่เยาวชนกลุ่มสายอาชีพ

คุณสมบัตินันตริมพร ประธานกรรมการ บริษัท อินเทอร์เน็ต คอมมิวนิเคชั่น จำกัด (มหาชน) พร้อมด้วย คุณภาควิมิ WASS Technical & Products Training Manager ร่วมสวัสดีปีใหม่ พร้อมเข้าพบ นายศพล เวณโกเศศ เลขาธิการคณะกรรมการการอาชีวศึกษา เพื่อปรึกษาทำข้อตกลง MOU เกี่ยวกับโครงการ Cabling Contest ปีที่ 12 ซึ่งเป็นการเฟ้นหากลุ่มเยาวชน นิสิต นักศึกษาผู้ที่มีทักษะสุดยอดด้านสายสัญญาณ เพื่อสนับสนุน และต่อยอดองค์ความรู้ให้เกิดประโยชน์แก่กลุ่มสายอาชีพ และอาชีวศึกษาทั่วประเทศไทย หวังพัฒนาศักยภาพต่อยอดความรู้สู่ความสำเร็จ และมอบโอกาสคืนสู่สังคมไทยในยุคดิจิทัล (Digital) ให้เยาวชนเติบโตในอนาคตได้อย่างมีคุณภาพ

ILINK คว้รางวัลเกียรติคุณ Sustainability Disclosure Recognition ตอกย้ำความโปร่งใส ด้านการเปิดเผยข้อมูลความยั่งยืน ประจำปี 2566

... บริษัท อินเทอร์เน็ต คอมมิวนิเคชั่น จำกัด (มหาชน) หรือ ILINK รับรางวัลต่อเนื่องกับ รางวัลประกาศเกียรติคุณการเปิดเผยข้อมูลความยั่งยืนของสถาบันไทยพัฒน์ แห่งปี 2566 ตอกย้ำวิสัยทัศน์ พร้อมกับสะท้อนให้เห็นถึงการมีส่วนร่วมในการพัฒนาสังคม และสิ่งแวดล้อม รวมถึงการนำพาองค์กรพัฒนาไปสู่การเติบโต ต่อเนื่อง และยั่งยืน อย่างโปร่งใส ครบทุกมิติ โดยมี ดร.ชลิดา อนันตธรมพร กรรมการผู้จัดการใหญ่ บริษัท อินเทอร์เน็ตฯ เข้ารับรางวัลเกียรติคุณ Sustainability Disclosure Award and Reporting on SDG target 12.6 ซึ่งเป็นรางวัลระดับสูงสุด ที่กานรตีจากสถาบันไทยพัฒน์ และได้รับเกียรติจาก ดร.พิพัฒน์ ยอดพฤติการ ประธานกรรมการ สถาบันไทยพัฒน์ เป็นผู้มอบรางวัลในครั้งนี้ ณ หอศิลปวัฒนธรรม กรุงเทพมหานคร เมื่อวันที่ 21 ธันวาคม 2566



“INTERLINK EXPO 2024 SHOCK DEALS” มหกรรมสินค้า ลดอสังการ เพื่องานระบบโครงสร้างพื้นฐาน ราคาถูกชัวร์ มีของครบจบที่ “อินเทอร์เน็ตฯ”

... กลับมาแล้ว ! งานบิ๊กอีเวนท์ “INTERLINK EXPO 2024 SHOCK DEALS” มบ.อินเทอร์เน็ตฯ คอมมิวนิเคชั่น จัดมหกรรมลดราคา สินค้า LINK AMERICAN & GERMAN RACK EVERYWHERE ลดยิ่งใหญ่ที่สุดตั้งแต่ต้นปี มีโปรโมชันคุ้มเต็มสิบ สูงถึง 70% กว่า 1,000 รายการ พร้อม DOUBLE BONUS พิเศษเฉพาะในงานนี้เท่านั้น ประเดิมกันที่แรก ใจกลางเมืองกรุงเทพมหานคร ในโรงแรมระดับ 5 ดาว (เมื่อวันที่ 12 ม.ค. 67) และภูมิภาคกลาง (เมื่อวันที่ 15 ม.ค. 67) ที่ขงกองทัพสินค้า Products Highlight ครบทุกหมวดหมู่ ครบทั้ง Solution ไปลดกระหน่ำ จัดดีลเด็ด ผ่านรูปแบบ Online และ On Site มีดีลสุด Shock และโปรโมชันเสริม Cash Back ที่มีให้เฉพาะในงานนี้เท่านั้น อีกทั้ง มีกิจกรรมให้ได้รับร่วมสนุกลุ้นรับของรางวัลใหญ่สุดเอ็กซ์คลูซีฟตลอดงานแบบไม่มีวัน และลูกค้าซื้อสินค้ากันอย่างกลมกลืนอีกด้วย โดยงานนี้เป็นการตอบแทนคุณ หนุนสินค้าให้คู่ค้า พร้อมกับอัปเดตเทรนด์เทคโนโลยีดิจิทัลใหม่ เพื่อผลักดันธุรกิจให้เติบโตร่วมกันอย่างแข็งแกร่งต่อไปอย่าง ต่อเนื่อง และยั่งยืน



“LINK THANK YOU VIP 2024” จัดเลี้ยงขอบคุณ สิ่งมอบช่องอเลาแห่งความสุข ให้แก่ผู้ค้ากลุ่มผู้เยี่ยมชม ด้านการออกแบบระบบ และกลุ่มผู้รับเหมา กลุ่มธุรกิจร้านค้า กรุงเทพฯ และภูมิภาคกลางให้เหนียวแน่น สานสัมพันธ์อันดี เพื่อตอกย้ำนำพาธุรกิจเติบโตไปพร้อมกันอย่างยั่งยืน

... คึกคักตั้งแต่ต้นปี ตอนรับปีมังกร มบ.อินเทอร์เน็ตฯ จัดงานใหญ่ส่งมอบความสุขให้ผู้ค้า รวมกว่า 500 บริษัท ในงานเลี้ยงมือค่าสุดพิเศษ “LINK THANK YOU VIP 2024” ริมชายหาดหัวหิน และพัททยา ที่จะนำพาทุกท่านสัมผัสประสบการณ์กับ LINK กว่าที่เคย เป็นการตอบแทน คำขอบคุณลูกค้า และพันธมิตร ที่ให้การสนับสนุนสินค้า LINK AMERICAN & GERMAN RACK EVERYWHERE ด้วยดีตลอดทั้งปีที่ผ่านมา ท่ามกลางบรรยากาศแสงพระอาทิตย์กระทบเส้นขอบฟ้า และร่มรื่นไปด้วยสายลมโชยพัดผ่าน จัดภายใต้ธีม “โลกใต้สมุทร Under the Sea” ให้ดื่มด่ำกับกลิ่นอายใต้ท้องทะเล และได้สัมผัสกับที่สุดแห่งความผ่อนคลาย ที่รายล้อมไปด้วยดวงดาวระยิบเต็มท้องฟ้าในยามค่ำคืน ทั้งอาหารมือพิเศษทะเลซีฟู๊ดแบบไม่อื่น พร้อมชมชุดการแสดงที่เป็นเอกลักษณ์ตระการตา ซึ่งได้รับการตอบรับอย่างดียเยี่ยม รวมถึงเป็นการกระชับมิตรอันดีแก่กัน เพื่อการเดินทางขับเคลื่อนธุรกิจในปี 2567 พร้อมสร้างยอดขาย ทำกำไร หนุนส่งเสริมฐานทัพพันธมิตร และคู่ค้าให้แข็งแกร่งไปพร้อมกัน นำสู่การเติบโต ก้าวหน้า อย่างยั่งยืนแบบมีคุณภาพ ณ อวานี พลัส หัวหิน รีสอร์ท และโรงแรม เมอเวนพิค สยาม โอเทล นาจอมเทียน พัทยา



อินเทอร์เน็ต ดาต้า เซ็นเตอร์ หันมาใช้ Solar Rooftop มุ่งมั่นสร้างความยั่งยืนในมิติสิ่งแวดล้อม

➤ บริษัท อินเทอร์เน็ต เทเลคอม จำกัด (มหาชน) หรือ ITEL ผู้ให้บริการศูนย์สำรองข้อมูล อินเทอร์เน็ต ดาต้า เซ็นเตอร์ ที่แม้ว่าจะเปิดให้บริการมาอย่างต่อเนื่อง ได้รับการรับรองมาตรฐานต่าง ๆ รวมไปถึงได้รับความไว้วางใจให้เป็นพันธมิตรร่วมกับ Etix Everywhere ประเทศออสเตรเลีย แต่ทั้งนี้ อินเทอร์เน็ต เทเลคอม ก็ไม่เคยหยุดพัฒนา โดยล่าสุด ศูนย์สำรองข้อมูล อินเทอร์เน็ต ดาต้า เซ็นเตอร์ ได้ปรับเปลี่ยนไปใช้ Solar Rooftop โดยมีจุดมุ่งหมายในการประหยัดพลังงาน และสร้างความยั่งยืน โดยคำนึงถึงผลกระทบทางสิ่งแวดล้อมที่กำลังเกิดขึ้นทั่วโลกในปัจจุบัน

➤ เพราะศูนย์สำรองข้อมูล จำเป็นต้องใช้ไฟฟ้าตลอดเวลา เพื่อคุณภาพการให้บริการที่มีเสถียรภาพ แต่หลังจากติดตั้ง Solar Rooftop แล้ว ดังนั้น พลังงานที่ถูกนำมาใช้ภายในศูนย์สำรองข้อมูลอินเทอร์เน็ต ดาต้า เซ็นเตอร์ จึงมาจากพลังงานแสงอาทิตย์ ควบคุมไปพร้อมกับระบบไฟฟ้าสำรองภายในสามารถรับประกันได้ว่าข้อมูลที่ถูกจัดเก็บไว้จะไม่เสียหาย และไม่มีผลกระทบต่อการใช้งานธุรกิจของลูกค้าอย่างแน่นอน

➤ ยุคนี้ การใช้พลังงานแสงอาทิตย์จาก Solar Rooftop เป็นทางเลือกที่ยอดเยียม และเป็นที่ยอมรับในการผลิตพลังงานสะอาด และยังยั่งยืนทั่วโลก โดยใช้แผงโซลาร์เซลล์เพื่อแปลงพลังงานแสงอาทิตย์ให้เป็นไฟฟ้า เพื่อผลิตไฟฟ้าใช้ในภายในศูนย์สำรองข้อมูล





➤ **การใช้พลังงานแสงอาทิตย์จาก Solar Rooftop** ไม่ได้มีดีแค่เรื่องการประหยัดค่าใช้จ่าย แต่ยังมีจุดเด่นด้านสิ่งแวดล้อม ส่งเสริมความยั่งยืนในอนาคต ดังนี้

1. เป็นพลังงานสะอาด ไม่สร้างมลพิษ เป็นมิตรกับสิ่งแวดล้อม
2. ช่วยลดการปล่อยก๊าซเรือนกระจก ลดผลกระทบต่อสิ่งแวดล้อม
3. ช่วยลดการเผาไหม้พลังงานที่ใช้ในการผลิตไฟฟ้า
4. ลดการปล่อยสารเคมี หรือ ก๊าซที่มีอันตราย

กล่าวคือ Solar Rooftop จะช่วยสร้างความยั่งยืนทางเศรษฐกิจ สังคม และสิ่งแวดล้อม และเป็นส่วนสำคัญที่ส่งผลดีต่ออนาคตของโลกได้ ทั้งนี้ ศูนย์สำรองข้อมูล อินเทอร์เน็ต ดาต้า เซ็นเตอร์ ยังคงรักษามาตรฐาน พร้อมการันตีเรื่องความปลอดภัย และการดูแลโดยทีมงานวิศวกรผู้เชี่ยวชาญที่พร้อมแก้ไขปัญหาตามมาตรฐาน SLA 99.99% ตลอด 24 ชั่วโมง 365 วัน ไม่มีวันหยุด ควบคู่ไปกับการสร้างความยั่งยืนและรักษ์สิ่งแวดล้อม มุ่งมั่นสร้างสรรค์นวัตกรรมที่ช่วยสร้างโลกให้น่าอยู่ยิ่งขึ้น

➤ **อินเทอร์เน็ต เทลคอม** ยังใส่ใจการจัดการภายในองค์กร โดยรณรงค์ให้พนักงานลดการใช้กระดาษ และประหยัดพลังงานด้วยวิธีการต่าง ๆ ถือเป็นหนึ่งในความรับผิดชอบต่อสังคม ที่จะช่วยสร้างโลกให้ยั่งยืนในระยะยาว ช่วยลดผลกระทบต่อสิ่งแวดล้อม และอีกผลพลอยได้ คือ สามารถประหยัดค่าใช้จ่ายได้อีกด้วย

สนใจบริการ ติดต่อวิศวกรผู้เชี่ยวชาญที่พร้อมดูแลคุณได้ที่ info@interlinktelecom.co.th หรือ โทร.02-6662222



ITEL ปันน้ำใจส่งต่ออุปกรณ์อิเล็กทรอนิกส์ แก่สมาคมคนพิการทางการเคลื่อนไหวสากล

➤ **บริษัท อินเทอร์เน็ต เทลคอม จำกัด (มหาชน) หรือ ITEL** สนับสนุนการสนับสนุนสังคม และสิ่งแวดล้อม เพื่อสร้างการเติบโต ต่อเนื่อง และยั่งยืน สนับสนุนการลดปริมาณขยะอิเล็กทรอนิกส์อย่างมีประสิทธิภาพ ภายใต้โครงการ “ITEL I GIVE” ส่งต่อคอมพิวเตอร์เน็ตบุ๊คเก่าที่เสื่อมสภาพจากการใช้งานจำนวน 103 เครื่อง พร้อมอุปกรณ์อิเล็กทรอนิกส์อื่นๆ ให้แก่ สมาคมคนพิการทางการเคลื่อนไหวสากล เพื่อนำไปรีไซเคิล แล้วนำมาเป็นเงินทุนจัดหาอุปกรณ์รถวีลแชร์ รถสามล้อยก และสนับสนุนด้านเครื่องอุปโภคบริโภคกับกลุ่มคนพิการที่ต้องการความช่วยเหลือต่อไป



กลยุทธ์การตลาดเรื่องความรัก ต้องเริ่มจาก “รักลูกค้า” อย่างตลกหลุมรักโปรดักต์ตัวเอง



กลยุทธ์การตลาด (Marketing Strategy) เป็นสิ่งที่ขาดไม่ได้สำหรับการทำการตลาด เพราะกลยุทธ์เปรียบเสมือนแผนที่ในการพาเราไปสู่เป้าหมาย ไม่ว่าธุรกิจของเรามีเป้าหมายทางการตลาดแบบไหน สิ่งแรก ๆ ที่ต้องคิด คือ “วิธีการ” หรือ “กลยุทธ์ทางการตลาด” เพราะธุรกิจที่ประสบผลความสำเร็จนั้น ไม่ใช่แค่ต้องดวงดี แต่ต้องวางกลยุทธ์ให้เหมาะสมด้วย ดังนั้น **การเข้าใจกลยุทธ์การตลาด** เพื่อให้มีจิตใจลูกค้าได้มากขึ้น จึงสำคัญต่อการวางแผน



• ถึงจะมี “Consumer Insight” มากแค่ไหน แต่เข้าใจลูกค้าแล้ว หรือ ยัง ?

ปัจจุบัน หลาย ๆ แบนด์ หลาย ๆ ธุรกิจ มักจะมีการพัฒนาเทคโนโลยีอยู่เสมอ เพื่อตอบโจทย์ความต้องการของผู้บริโภค แต่สิ่งหนึ่งเลยที่จะไม่เปลี่ยน คือ การปรับเปลี่ยนพฤติกรรมลูกค้า ซึ่งส่วนใหญ่ คือ สิ่งที่เราได้จาก Data และพฤติกรรมลูกค้าจาก Result, Action, Behavior ซึ่งนั่นเป็นเพียงส่วนหนึ่งเท่านั้น เพราะเราต้องรู้ว่าคืออะไร คือ สาเหตุถึงเกิดการเกิดพฤติกรรมเหล่านั้นด้วย เช่น

- Value & Attitude (ทัศนคติ และค่านิยมของผู้บริโภค)
- Motivations & Perception (แรงจูงใจ และการรับรู้ของผู้บริโภค)
- Needs / Unmet needs & Pain Points (ความต้องการ และไม่ต้องการอะไร รวมถึงปัญหาของผู้บริโภค)
- Psychology behind decision (การตัดสินใจทางจิตวิทยาต่อผู้บริโภค)
- Key emotional triggers (การรับรู้อารมณ์ความรู้สึกของผู้บริโภค)

เพราะสิ่งเหล่านี้ เป็นสาเหตุ และปัจจัยสำคัญ ที่ทำให้ลูกค้าเกิดพฤติกรรมต่าง ๆ โดยแบนด์ หรือ ธุรกิจ จะต้องเข้าใจลูกค้าอย่างลึกซึ้ง เพื่อตอบสนองความต้องการของลูกค้าได้



• กำหนดเป้าหมาย และเดินหน้าสู่เป้าหมาย ด้วย “กลยุทธ์”

การกำหนดกลยุทธ์ได้ จะต้องเข้าใจธุรกิจ และแบรนด์ของตนเอง ว่ามีจุดแข็งด้านใด มีจุดอ่อนตรงไหน และต้องทำความเข้าใจคู่แข่งฝั่งตรงข้าม โดยเครื่องมือสำคัญตัวหนึ่งที่จะช่วยในการวิเคราะห์หากกลยุทธ์ที่เหมาะสมให้เราได้ และยังใช้ได้เสมอ คือ SWOT หรือ การวิเคราะห์ ได้แก่

- Strength (จุดแข็ง)
- Weakness (จุดอ่อน)
- Opportunity (โอกาส)
- Threat (ภัยคุกคาม)

ซึ่งถ้าเราอยากรู้ว่าธุรกิจ หรือ แบรนด์ของเรามีความแข็งแกร่งขนาดไหน ให้ลองคุยกับลูกค้า เช่นเดียวกับกับจุดอ่อนของเรา หรือ จุดแข็งของคู่แข่ง ก็มาจากมุมมองลูกค้านั่นเอง โดยมีสิ่งที่ต้องระวัง คือ หากคู่แข่งทำได้ดีกว่าแบรนด์เรา เราก็ไม่ควรเข้าไปแข่ง เพราะสุดท้าย เมื่อลูกค้ามองว่าเรากับคู่แข่งไม่ต่างกัน ก็จะเกิดการแข่งขันด้านโปรโมชั่น ซึ่งลูกค้าสามารถเลือกแล้วทิ้งแบรนด์เราได้เสมอ เพื่อโปรโมชันนั่นเอง ดังนั้น ให้แบรนด์มองหาจุดที่แบรนด์คู่แข่งไม่มี เราจะมีสิทธิ์ชนะมากกว่า



• สานสัมพันธ์อย่างต่อเนื่อง

การ **Keep Relationship** หรือ การหมั่นสานสัมพันธ์อย่างต่อเนื่อง เป็นสิ่งที่ทำให้เรายังสนิทกัน และสามารถพูดคุยกันได้เหมือนเดิม การทำธุรกิจก็เช่นกัน แม้เราสามารถมองหาลูกค้าใหม่ ๆ เพื่อขยายฐานลูกค้าให้กว้างขึ้น แต่ก็ยังต้องหมั่นสานสัมพันธ์กับลูกค้าเก่าอย่างต่อเนื่อง โดยกลยุทธ์ที่ใช้เพื่อรักษาความสัมพันธ์ระหว่างแบรนด์กับลูกค้า ส่วนใหญ่จะนิยมออกโปรโมชั่นพิเศษสำหรับลูกค้าเก่า และอีกวิธีที่ถูกใช้กันอย่างแพร่หลายในปัจจุบัน คือ การทำ Loyalty Program

• สร้าง Customer Loyalty ให้ลูกค้าจงรักภักดีตลอดไป

- **ทำความรู้จักลูกค้าของคุณ** : ถือเป็นพื้นฐานสำคัญของการสร้าง Customer Loyalty โดยเราต้องรู้จัก และทำความเข้าใจลูกค้าก่อน เมื่อเรารู้ว่าเป็นอย่างไร การปฏิบัติต่อลูกค้าแต่ละคนก็จะถูกต้อง และตรงใจพวกเขามากขึ้น
- **ให้ความสำคัญกับจุดแข็งของธุรกิจ** : ควรเน้นย้ำสิ่งนี้อยู่เสมอเพื่อให้ลูกค้าจดจำแบรนด์ได้ และทราบว่าเขาแตกต่างจากที่อื่นอย่างไร
- **สร้างสายสัมพันธ์กับลูกค้าบนโซเชียลมีเดีย** : โซเชียลมีเดียเป็นทางเลือกที่ดีในการสร้างสายสัมพันธ์กับลูกค้า ควรใช้โซเชียลมีเดียสื่อสารกับแฟนเพจ และอัปเดตข่าวสารอย่างสม่ำเสมอ
- **มอบของขวัญให้ลูกค้าปัจจุบัน** : การสร้าง Customer Loyalty จะเป็นการมอบของขวัญให้ลูกค้าไปไม่ได้ ไม่ว่าจะเป็นส่วนลดพิเศษ ของขวัญตามระดับชั้นสมาชิก Care Box ประจำปี หรือ อื่น ๆ เป็นต้น การทำแบบนี้จะทำให้ลูกค้ารู้สึกดีต่อแบรนด์มากขึ้น และยังมีโอกาสที่จะซื้อสินค้า หรือ บริการของเราต่อไปเรื่อย ๆ อีกด้วย
- **กลยุทธ์ Referral Marketing** : หรือ “การตลาดปากต่อปาก” สามารถสร้าง Customer Loyalty ได้เช่นกัน เช่น การให้รางวัลกับลูกค้าที่มีส่วนร่วมในการทำธุรกิจ เช่น หากแนะนำเพื่อน หรือ คนรู้จักให้มาใช้บริการจะได้รับส่วนลด เป็นต้น ยิ่งบอกต่อได้มากเท่าไร ยิ่งได้รางวัลมากเท่านั้น
- **ขอ Feedback จากลูกค้า** : นี่คือ กุญแจสำคัญของการสร้าง Customer Loyalty เพราะถ้าไม่มี Feedback ก็ไม่มีทางรู้ว่าจะปรับปรุงสินค้าบริการให้ดีขึ้นได้อย่างไร





Telephone CABLE

BEST SALES

UL-1024

TIEV Telephone 0.50 mm (24 AWG) 4C Cable



BEST SALES

UL-1034

TIEV Telephone 0.65 mm (22 AWG) 4C Cable

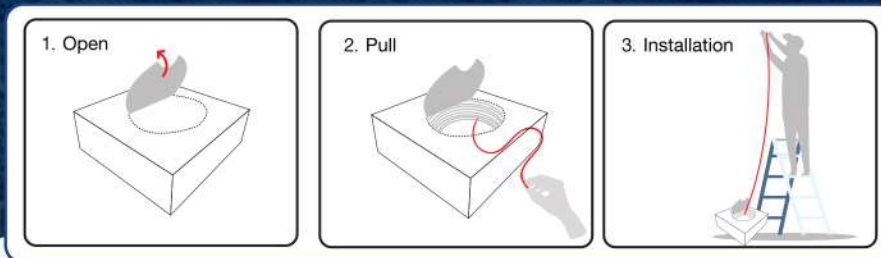
NEW

NEW



ขดสายที่อยู่ในกล่อง Easy Box

Easy Box
ง่ายต่อการดึงสาย
ออกโดยคนๆเดียว



มีวางจำหน่ายที่



ทุกสาขา ASU Solution



ตั้งแต่วันนี้เป็นต้นไป



@interlinkfan



www.interlink.co.th



02-666-1111

INTERLINK FAN

Link Channel

INTERLINK_Official





Easy E-Receipt **มาตรการช้อปลดหย่อนภาษี**

ซื้อ 5 หมื่นได้คืนกี่บาท?

1 ม.ค.-15 ก.พ. 2567



เงินได้สุทธิ (บาท)

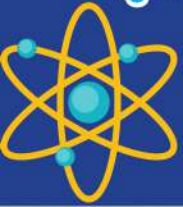
0-150,000
 150,000-300,000
 300,001-500,000
 500,001-750,000
 750,001-1,000,000
 1,000,001-2,000,000
 2,000,001-5,000,000
 มากกว่า 5,000,000

อัตรากาซี

ยกเว้นกาซี
 5%
 10%
 15%
 20%
 25%
 30%
 35%

ซื้อ 50,000 ได้คืน (บาท)

0
 2,500
 3,000
 7,500
 10,000
 12,000
 15,000
 17,500



มูลนิธิอินเตอร์ลิงค์ให้ใจ เดินหน้าต่อเนื่อง จัดโครงการต้นกล้าความดีของสังคม เข้าสู่ปีที่ 4 เข้าค่ายเชิงคุณการศึกษา สนับสนุนการผลิตสื่อสร้างสรรค์ ภายใต้หัวข้อ “ความดีที่อยากทำ”

“เพราะคุณคือเมล็ดพันธุ์ที่พร้อมเติบโต เป็นต้นกล้าที่ดีของประเทศ” มูลนิธิอินเตอร์ลิงค์ให้ใจ เชื่อมันว่าการพัฒนาเยาวชน คือ การพัฒนาประเทศอย่างยั่งยืน มูลนิธิฯ จึงได้จัดกิจกรรมส่งเสริมศักยภาพ และพัฒนาคนรุ่นใหม่ เพื่อปลูกฝังจิตสำนึก ผ่านโครงการต้นกล้าความดีของสังคม ซึ่งจัดมาอย่างต่อเนื่องเข้าสู่ปีที่ 4 โดยเปิดรับสมัครกลุ่มเยาวชนในรูปแบบทีม (อายุไม่เกิน 22 ปี) จากทั่วประเทศ ส่งผลงานเข้าประกวด ผ่านคลิปวิดีโอสร้างสรรค์ อย่างมีคุณภาพ ภายใต้หัวข้อ “ความดีที่อยากทำ” และคัดเลือกเยาวชน จำนวน 25 ทีม เพื่อมาเข้าค่ายอบรมและทำกิจกรรมกับทางมูลนิธิฯ ในวันที่ 20-21 ธันวาคม 2566 ณ อาคารอินเตอร์ลิงค์ (สำนักงานใหญ่) รัชดาภิเษก กรุงเทพมหานคร

➤... การเข้าค่ายอบรมในครั้งนี้ **ดร.ชลิตา อนันตรัมพร ประธานมูลนิธิอินเตอร์ลิงค์ให้ใจ** และเป็นวิทยากรผู้ทรงคุณวุฒิบรรยายในหัวข้อ “เมล็ดพันธุ์ที่เติบโตเป็นต้นกล้าที่ดีของประเทศ” และ**ดร.สรวงมณทิ สัทธิสมาณ** วิทยากรมากความสามารถที่ได้เป็นเกียรติมาบรรยายใน หัวข้อ “สร้างคน สร้างคุณค่า สร้างความดี เพื่อสร้างโลก” เพื่อสร้างจรรยาบรรณการผลิตสื่ออย่างมีคุณภาพ อีกทั้งยังมีกิจกรรมที่ส่งเสริมการตระหนักรู้ให้เยาวชนได้เห็นประโยชน์การเพิ่มพื้นที่สีเขียวให้กับองค์กร

ที่ใส่ใจสิ่งแวดล้อมด้วยการลดพลังงานที่ไม่จำเป็น การรณรงค์ร่วมกันเพื่อให้เกิด Green Environment ออกมาในรูปแบบการจัดกิจกรรม ฐานความรู้ 5 ฐาน เป็นการบูรณาการกิจกรรม เช่น 1.ฐานคิดคำนึง ซึ่งเป็นฐานหลักปรัชญาของในหลวงรัชกาลที่ 9 2.ฐานอนุรักษ์พลังงานยกกำลังสอง 3.ฐานแปลงผักให้ใจ 4.ฐานน้ำหมักชีวภาพ และฐานสุดท้าย คือ ฐานพาน้องมอมแมมกลับบ้าน โดยการประดิษฐ์ของใช้จากขวดพลาสติกที่ไม่ได้ใช้แล้ว (Recycle) ให้สามารถนำกลับมาใช้ใหม่ได้อีกครั้ง



••• ทั้งนี้แนวคิดในการทำโครงการฯ เป็นการถวายพระราชกุศลแด่ พระบาทสมเด็จพระบรมชนกาธิเบศร มหาภูมิพลอดุลยเดชมหาราช บรมนาถบพิตร ในหลวง รัชกาลที่ 9 ตั้งปณิธานที่ตั้งมั่นของโครงการฯ ดังที่กล่าวมาข้างต้น **“เพราะคุณคือเมล็ดพันธุ์ที่พร้อมจะเติบโตเป็นต้นกล้าที่ดีของประเทศ ขอให้รักษาคุณงามความดีนี้สืบเนื่องต่อไป”** มูลนิธิฯ ภูมิใจที่ได้เป็นส่วนหนึ่งในการปลูกฝังเยาวชนที่จะเป็นต้นกล้าแห่งอนาคต และขอแสดงความยินดีกับน้อง ๆ เยาวชนที่ได้รับรางวัลการแข่งขันการผลิตสื่อสร้างสรรค์ในหัวข้อ **“ความดีที่อยากทำ”** ดังนี้

รางวัลชนะเลิศ รับทุนการศึกษา 10,000 บาท

ทีมล้านคนดี จากโรงเรียนทองพูนภูมิวิทยา

- 1.นางสาวสมรส สวรรค์งาม (ครูที่ปรึกษา)
- 2.นางสาวกรันยา อีนา
- 3.นางสาวรัฐชิตา อินทร์สมบูรณ์
- 4.นางสาวน้อย ไม่มีนามสกุล



รางวัลรองชนะเลิศอันดับหนึ่ง รับทุนการศึกษา 7,000 บาท

ทีม Comartz จากโรงเรียนวัดนวลนรดิศ

- 1.นายธนภัทร คุรุเวชรัตน์ (ครูที่ปรึกษา)
- 2.นายพัชรพล เจษฎาไพโรจน์
- 3.นายพล หวังดี



รางวัลรองชนะเลิศอันดับสอง รับทุนการศึกษา 5,000 บาท

ทีมปูเปรี๊ยะส่งลุย จากโรงเรียนอุลิตไพบุลย์ชบุปถัมภ์

- 1.นางสาวพุดดาภรณ์ บัวน้อย (ครูที่ปรึกษา)
- 2.นายณพนธ์ อ่อนสิงห์
- 3.นางสาววิมลนันท์ นงบาง
- 4.นางสาวธีรศรา บัวกอ



รางวัล Popular Vote รับทุนการศึกษา 3,000 บาท

ทีมศิษย์บังเกรซ จากมหาวิทยาลัยวลัยลักษณ์

- 1.นายวีรยุทธ บุญพิศ (ครูที่ปรึกษา)
- 2.นายธนทัต อัญมณีพร
- 3.นายพีรวิชญ์ บริสุทธิ์
- 4.นายอัศววิชญ์ สีชุม

โดยทุกท่านสามารถติดตาม และชมผลงานน้อง ๆ “โครงการต้นกล้าความดีของสังคม ปีที่ 4”
ได้ที่ Facebook Fan page มูลนิธิอินเตอร์ลิงค์หัวใจ

มูลนิธิอินเตอร์ลิงค์หัวใจ

ขอเรียนเชิญท่านมาร่วมเป็นส่วนหนึ่งตามปณิญาของเรา

“ใส่ใจสังคม ระดมจิตอาสา พัฒนาการศึกษาไทย”

มาร่วมสมทบทุนเพื่อเป็นส่วนหนึ่งกับกิจกรรมของมูลนิธิฯ

ตามปณิญา “ใส่ใจสังคม ระดมจิตอาสา พัฒนาการศึกษาไทย”

(โครงการพี่สอนน้อง “ปลูกปัญญา..พร้อมมอบความอบอุ่น, โครงการพัฒนาครู มุ่งสู่การเรียนรู้ เพื่ออนาคต
 โครงการต้นกล้าความดีของสังคม) โดยผ่านบัญชีธนาคารกรุงไทย ชื่อบัญชี **“มูลนิธิอินเตอร์ลิงค์หัวใจ”**

ประเภทออมทรัพย์ บัญชีเลขที่ 091-025183-5



0-2666-1166

E-mail : csr@interlink.co.th



มูลนิธิอินเตอร์ลิงค์หัวใจ



www.interlinkhaijai.org

พบกับสินค้า LINK ได้แล้วที่ เขตบางนา



บริษัท สปิด คอมเมอร์เชียล จำกัด
1110 ถนนบางนา-ตราด แขวงบางนา
เขตบางนา กรุงเทพมหานคร 10260

☎ 02-087-9100



บริษัท บางกอก แอปโซลูท
อิเล็กทรอนิกส์ แอนด์ คอน จำกัด
33-35 ซอยบางนา-ตราด 12
แขวงบางนาใต้ เขตบางนา
กรุงเทพมหานคร 10260

☎ 02-988-5228



บริษัท คอมเชว่น จำกัด (มหาชน)
549/1 ถนนสรรพาวุธ
แขวงบางนาใต้ เขตบางนา
กรุงเทพมหานคร 10260

☎ 02-017-7777



ร้านพี.เอส. เอ็นจีเนียริ่ง
7/6 ซอยสุขุมวิท 66/1 ถนนสุขุมวิท
แขวงบางนา เขตบางนา
กรุงเทพมหานคร 10260

☎ 02-706-2701

บริษัท ซีโคลอน จำกัด
12 ซอยลาซาล 23 แยก 12
แขวงบางนา เขตบางนา
กรุงเทพมหานคร 10260

☎ 02-746-0572 / 02-787-1803



บริษัท เอเชียเทค
ฟาวเวอร์คอนโทรล จำกัด
54 ซอยวชิรธรรมสาริต 18 ถนนสุขุมวิท
101/1 แขวงบางนา เขตบางนา
กรุงเทพมหานคร 10260

☎ 02-399-5443 / 02-747-9009



LINK ขอแนะนำให้ต่อสายถึงบริษัท / ร้านค้าที่ท่านต้องการ
เพื่อสอบถามสินค้า และวิธีการรับสินค้าก่อนใช้บริการ เพื่อความสะดวกของลูกค้าทุกท่าน



Sustainable Growth เพราะ INTERLINK มีเป้าหมาย “เติบโต ต่อเนื่อง และยั่งยืน” ESG ILINK ปี 2567 เตรียมตัวทำอะไรบ้าง เพื่อสร้างการเติบโตที่สอดคล้องกับยุคสมัย และยั่งยืน

แถลงยุทธศาสตร์ ปี 2567 ด้าน ESG โดยคุณสมบัติ - ดร.ชลิดา อนันตรัมย์พร ประธานบริษัทฯ และกรรมการผู้จัดการใหญ่ เห็นความสำคัญในการพัฒนา และจัดจำหน่ายผลิตภัณฑ์ที่ไม่เพียงแต่มีคุณภาพสูง แต่ยังเป็น “มิตรต่อสิ่งแวดล้อม” ด้วยการคัดสรรผลิตภัณฑ์รักษ์สิ่งแวดล้อมให้กลายเป็นกลยุทธ์ที่สำคัญในแผนยุทธศาสตร์ปี 2567 ซึ่งฉบับนี้จะเริ่มจากมิติด้านสิ่งแวดล้อม (E) คือ Environment กลยุทธ์ปี 2567 หลัก ๆ มีดังนี้

1. เลือกผลิตภัณฑ์ที่ใช้วัสดุยั่งยืน

➤... ผลิตภัณฑ์ที่นำมาจัดจำหน่ายผลิตจากวัสดุที่มีรูปแบบการใช้งานที่ยั่งยืน และมีผลกระทบต่อสิ่งแวดล้อมน้อยลง การลดใช้พลังงาน และน้ำที่ใช้ในกระบวนการผลิตผลิตภัณฑ์ และใช้วัสดุที่สามารถรีไซเคิล หรือ ย่อยสลายได้ โดยผลิตภัณฑ์เป็นแบบเปลือกหุ้มสายที่ใช้วัสดุที่ได้รับมาตรฐาน RoHS (Restriction of Hazardous Substances) เป็นข้อกำหนดที่ 2002/95/EC ของสหภาพยุโรป (EU) อีกด้วย

2. เลือกผลิตภัณฑ์ที่ออกแบบอย่างมีประสิทธิภาพทางพลังงาน และการควบคุมการปล่อยก๊าซเรือนกระจก

➤... ILINK เลือกผลิตภัณฑ์ที่นำมาจัดจำหน่าย หรือ ใช้ในโครงการก่อสร้าง โดยใช้พลังงานน้อย และสามารถทำงานได้ดีในเงื่อนไขการใช้งานปกติ ทั้งประยุกต์ใช้เทคโนโลยีที่ลดการใช้พลังงาน และเสริมประสิทธิภาพ การปรับปรุงกระบวนการทำงานเพื่อลดการใช้พลังงาน โดยเฉพาะอย่างยิ่งปี 2566 เปิดตัวกลุ่มผลิตภัณฑ์คุณภาพ “Super S Series” (Smart Small Save) รวมถึงการตระหนักถึงกระบวนการใช้พลังงานอย่างมีประสิทธิภาพ และควบคุมการปล่อยก๊าซเรือนกระจกอย่างต่อเนื่องอีกด้วย

3. เลือกบรรจุภัณฑ์ที่มีความรับผิดชอบต่อสิ่งแวดล้อม

➤... ILINK ใช้บรรจุภัณฑ์ที่เป็นมิตรต่อสิ่งแวดล้อม เช่น ลดขนาดของบรรจุภัณฑ์ ใช้วัสดุที่สามารถรีไซเคิล หรือ ย่อยสลายได้ และลดการใช้พลาสติก

4. ส่งเสริมการใช้ผลิตภัณฑ์ที่มีคุณภาพไปใช้งานรักษาสิ่งแวดล้อมให้ยั่งยืน

➤... ILINK เลือกใช้ผลิตภัณฑ์ที่มีความรับผิดชอบต่อสิ่งแวดล้อมของลูกค้าคนสำคัญ โดยจัดหลักสูตรอบรมให้กับบุคลากรของประเทศ หากนับย้อนหลังเพียง 3 ปีบุคลากรเข้าร่วมมากกว่า 406 ครั้ง จำนวน 13,972 คน และปี 2567 เป้าหมายเพิ่มเป็น 24,572 คน และมุ่งมั่นให้บริการงานโครงการที่ช่วยลดมลภาวะที่กระทบสิ่งแวดล้อม เช่น โครงการ Submarine Cable ที่ลากสายในไทยมาแล้วกว่า 11 เกาะ ล่าสุดปี 2566 ที่เกาะเต่า ช่วยลดการปล่อยก๊าซเรือนกระจกในประเทศได้ถึงปีละ >32 ล้าน kg CO2e.

5. รับผิดชอบต่อสิ่งแวดล้อมต่อสังคม

➤... ILINK สนับสนุนโครงการด้านสิ่งแวดล้อม ร่วมกับชุมชนท้องถิ่น และสถานศึกษาทั่วประเทศไทย ให้ความรู้ด้านการพัฒนาเทคโนโลยีที่เป็นมิตรต่อสิ่งแวดล้อม และโครงการที่ส่งเสริมความยั่งยืน ทั้งโครงการ Cabling Contest, หลักสูตร MOU, Campus และโครงการภายใต้มูลนิธิอินเทอร์เน็ตสังคมฯ ใจ ในทุกภูมิภาคของประเทศไทยมาแล้ว > 50,000 คน โดยเป้าหมายเพิ่มขึ้นทุกปี ซึ่งปี 2566 มีผู้ร่วมเพิ่มขึ้นร้อยละ 36.96



ILINK ให้ความสำคัญมิติด้านสิ่งแวดล้อม (E) ไม่เพียงแต่ตอบสนองความต้องการของตลาด และการประสบความสำเร็จของธุรกิจเพียงเท่านั้น แต่ยังคงดำเนินธุรกิจให้มีความรับผิดชอบต่อสิ่งแวดล้อม และการลงทุนในการพัฒนาผลิตภัณฑ์ด้วย รวมถึงการบริการที่มีความยั่งยืนนี้ ไม่เพียงแต่เสริมภาพลักษณ์ของธุรกิจ แต่ยังเป็นส่วนสำคัญของการสร้างอนาคตที่ยั่งยืนอีกด้วย สำหรับฉบับเดือนมีนาคม เราจะมาต่อดัวยกลยุทธ์สำหรับมิติด้านชุมชน (S) ครับ

NEW ProTECH

12 FEBRUARY 2024 | 13.00 - 16.00

INNOVATION TECHNOLOGY

Update
Innovation of Technology
from LINK Asia

Super S Series
UTP CAT 6A Solution
The best UTP from LINK

Super S Series
FTTR Solution The perfect
solutions for today & tomorrow

Infrastructure trend
for business and
why it's time for Super S Series

- 13.00 ลงทะเบียนเข้างาน Paragon Cineplex THEATRE 7
- 13.30 เริ่มเข้างาน เปิดตัวสินค้า UTP CAT 6A And FTTR Cabling solutions
- 15.30 Show case UTP CAT 6A And FTTR Cabling solutions

โปรดลงทะเบียน ภายใน วันที่ 9 กุมภาพันธ์ 2567



คุณจกนัฐพล สุประสงค์สิน
Managing Director LINK ASIA LIMITED



คุณสมบัติ อนันตรัมพร
President Interlink Communication Public Co., Ltd



คุณศุภเดช สุทธิพงศ์ภณาสัย
Founder และ Engineer บริษัท วีอาร์ ออนไลน์ จำกัด
พิธีกรรายการเน็ต ไชยเทศ

“ THE FUTURE WILL SOON BE HERE ”

เพราะอนาคตมาเร็วกว่าที่คิด

สแกน
เข้าร่วมงาน



บริษัท อินเตอร์ลิงค์ คอมมิวนิเคชั่น จำกัด (มหาชน) สำนักงานใหญ่

48 อาคารอินเตอร์ลิงค์ ซอยรุ่งเรือง ถนนรัชดาภิเษก แขวงสามเสนนอก เขตห้วยขวาง กรุงเทพฯ 10310

เวลาทำการ : จันทร์-ศุกร์ 08.00-17.00 น. เสาร์ 08.00-12.00 น.

โทร : 02-666-1111

E-mail : info@interlink.co.th

*** ขอสงวนสิทธิ์ให้กับผู้ที่ลงทะเบียนเข้ามาก่อน***